

# Bilan des points atypiques 2018

Comité National de Dialogue de l'ANFR  
du 20 mars 2019

# Définition du point atypique

## Mesures d'exposition sous accréditation COFRAC

- Les mesures accréditées COFRAC de tous les laboratoires sont prises en compte.

## Niveau supérieur ou égal à 6 V/m

- Mesure globale de l'exposition, cas A du protocole de mesure ANFR ;
- Automatiquement une mesure détaillée de l'exposition sera réalisée, cas B du protocole de mesure ANFR, afin d'identifier le(s) contributeur(s) principal(aux).

## Lieux éligibles au dispositif de surveillance et de mesures des ondes

- Dans un logement ou dans les lieux accessibles au public (parcs, commerces...) ;
- En intérieur ou extérieur.

## Date de prise en compte des rapports

- Date de dépôt sur la plateforme de l'ANFR **MCR** (Mesure Champs Radioélectriques).

# Recensement des points atypiques 2018 (1/3)

Adresse	Code postal	Commune	Environnement	Valeur globale (V/m)	Contributeur principal	Elements de suivi	Mesures de contrôle
Méto - République Beaux Arts	59000	LILLE	Lieu ouvert/accessible au public	23,1	TM	Baisse de puissance	27/11/18 : 4.1 V/m
Méto - Gaston Berger	35000	RENNES	Lieu ouvert/accessible au public	16,2	TM	Baisse de puissance	11/12/18 : 2.3 V/m
Préfol	42370	SAINT-ALBAN-LES-EAUX	Lieu ouvert/accessible au public	14,6	FM-RNT / TM	Maintien en l'état	
Méto - Gaston Berger	35000	RENNES	Lieu ouvert/accessible au public	14,3	TM	Baisse de puissance	11/12/18 : 2.3 V/m
Méto - Cours Kennedy	35000	RENNES	Lieu ouvert/accessible au public	13,5	TM	Baisse de puissance	11/12/18 : 1.2 V/m
Méto - Cours Kennedy	35000	RENNES	Lieu ouvert/accessible au public	13,4	TM	Baisse de puissance	11/12/18 : 1.1 V/m
Relais SUC du Chapelas	07590	LE PLAGNAL	Lieu ouvert/accessible au public	9,5	FM-RNT	Maintien en l'état	
48 Rue Professeur Florence	69003	LYON-3E	Local d'habitation en extérieur	9,5	TM	Baisse de puissance	24/01/19 : 5.4 V/m
41 Avenue de la Basse-Navarre	64990	SAINT-PIERRE-D'IRUBE	Local d'habitation en extérieur	9,4	TM	Etude en cours	
Méto - Porte des Postes	59000	LILLE	Lieu ouvert/accessible au public	9,1	TM	Baisse de puissance	05/12/18 : 4.7 V/m
5 Avenue Bouvard	74000	ANNECY	Local d'habitation en extérieur	8,8	TM	Etude en cours	

TM : Téléphonie Mobile    FM-RNT : Radiodiffusion Sonore    TV : Réseau TNT

# Recensement des points atypiques 2018 (2/3)

Adresse	Code postal	Commune	Environnement	Valeur globale (V/m)	Contributeur principal	Elements de suivi	Mesures de contrôle
4 rue d'Anvers	68100	MULHOUSE	Local d'habitation en extérieur	8,3	TM	Etude en cours	
202 boulevard Malesherbes	75017	PARIS-17E	Local d'habitation en intérieur	8,2	TM	Ré-azimutage En cours de retraitement	24/01/19 : 6,5 V/m
34 Avenue des Capucines	86100	CHATELLERAULT	Lieu ouvert/accessible au public	7,9	FM-RNT	Etude en cours	
Lieu-dit Saint Raymond	09100	PAMIERS	Lieu ouvert/accessible au public	7,5	FM-RNT	Maintien en l'état	
5 rue Jean Chorel	69100	VILLEURBANNE	Local d'habitation en extérieur	7,5	TM	Baisse de puissance	
104 avenue des Minimés	31200	TOULOUSE	Local d'habitation en intérieur	7,3	TM	Etude en cours	
AEROPORT ORLY	91550	PARAY-VIEILLE-POSTE	Lieu ouvert/accessible au public	7,3	PMR	Etude en cours	
4 rue Deurbroucq	44000	NANTES	Local d'habitation en extérieur	7,3	TM	Baisse de puissance	Riverain injoignable
Gare Lille Flandres	59000	LILLE	Lieu ouvert/accessible au public	7,1	TM	Baisse de puissance	05/12/18 : 4.2 V/m
1 Allée de Malmoë*	35200	RENNES	Local d'habitation en intérieur	6,7	TM	Baisse de puissance	Refus du riverain
74 Rue Gambetta*	62000	ARRAS	Local d'habitation en intérieur	6,7	TM	Maintien en l'état	

\*Point atypique 2017

TM : Téléphonie Mobile

FM-RNT : Radiodiffusion Sonore

TV : Réseau TNT

# Recensement des points atypiques 2018 (3/3)

Adresse	Code postal	Commune	Environnement	Valeur globale (V/m)	Contributeur principal	Elements de suivi	Mesures de contrôle
10 Allée de Fontainebleau	75019	PARIS-19E	Local d'habitation en intérieur	6,6	TM	Baisse de puissance	14/06/18 : 3.3 V/m
66 rue Vauvenargues*	75018	PARIS-18E	Local d'habitation en intérieur	6,6	TM	Baisse de puissance	09/04/18 : 5.8 V/m
7 rue Saint-Michel	67000	STRASBOURG	Local d'habitation en intérieur	6,5	TM	Etude en cours	
14 Impasse du Tilleul	19100	BRIVE-LA-GAILLARDE	Local d'habitation en extérieur	6,4	FM-RNT	Etude en cours	
16 Allée de Fontainebleau	75019	PARIS-19E	Local d'habitation en intérieur	6,4	TM	Baisse de puissance	20/03/18 : 3.8 V/m
62 Avenue de Clichy	75018	PARIS-18E	Local d'habitation en intérieur	6,4	TM	Etude en cours	
11 rue de l'Ourcq	75019	PARIS-19E	Local d'habitation en intérieur	6,3	TM	Baisse de puissance	23/01/19 : 4.9 V/m
216 rue de la Convention*	75015	PARIS-15E	Local d'habitation en extérieur	6,3	TM	Ré-azimutage En cours de retraitement	23/11/18 : 6.3 V/m
43 rue Garibaldi	69006	LYON-6E	Local d'habitation en extérieur	6,2	TM	Etude en cours	
51 rue d'Assalit	31000	TOULOUSE	Lieu ouvert/accessible au public	6,2	FM-RNT	Etude en cours	
AEROPORT ORLY*	91551	PARAY-VIEILLE-POSTE	Lieu ouvert/accessible au public	6,1	TM	Déplacement de l'antenne	28/01/19 : 1.4 V/m

\*Point atypique 2017

TM : Téléphonie Mobile

FM-RNT : Radiodiffusion Sonore

TV : Réseau TNT

# Trajectoire de résorption des points atypiques

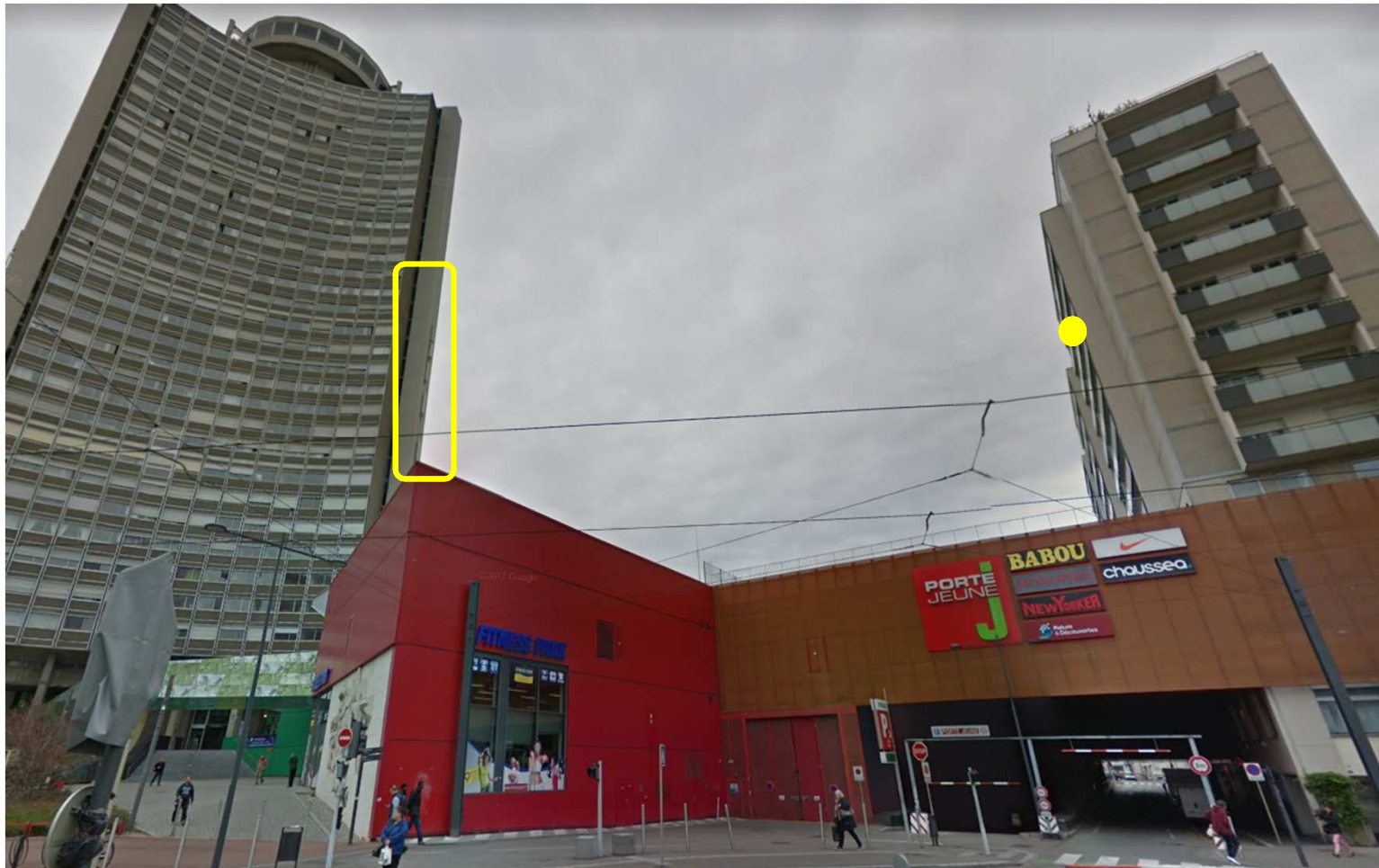
<b>Bilan</b>	<b>2017</b>	<b>2018</b>
Total	15	33
Résolus	11	15
Travaux en cours	0	12
En cours de retraitement	1*	2
Maintenus en l'état	3	4
<b>Contributeur</b>	<b>2017</b>	<b>2018</b>
Téléphonie Mobile	13	27
FM-RNT	1	6
TV	1	-
PMR	-	1
<b>Actions entreprises</b>	<b>2017</b>	<b>2018</b>
Baisses de puissance	7	15
Extinctions d'une techno/secteur	4	-
Ré-azimutages	2	2
Déplacement antenne	-	1

\* : figure également dans le recensement des points atypiques 2018

En date du 6 mars 2019

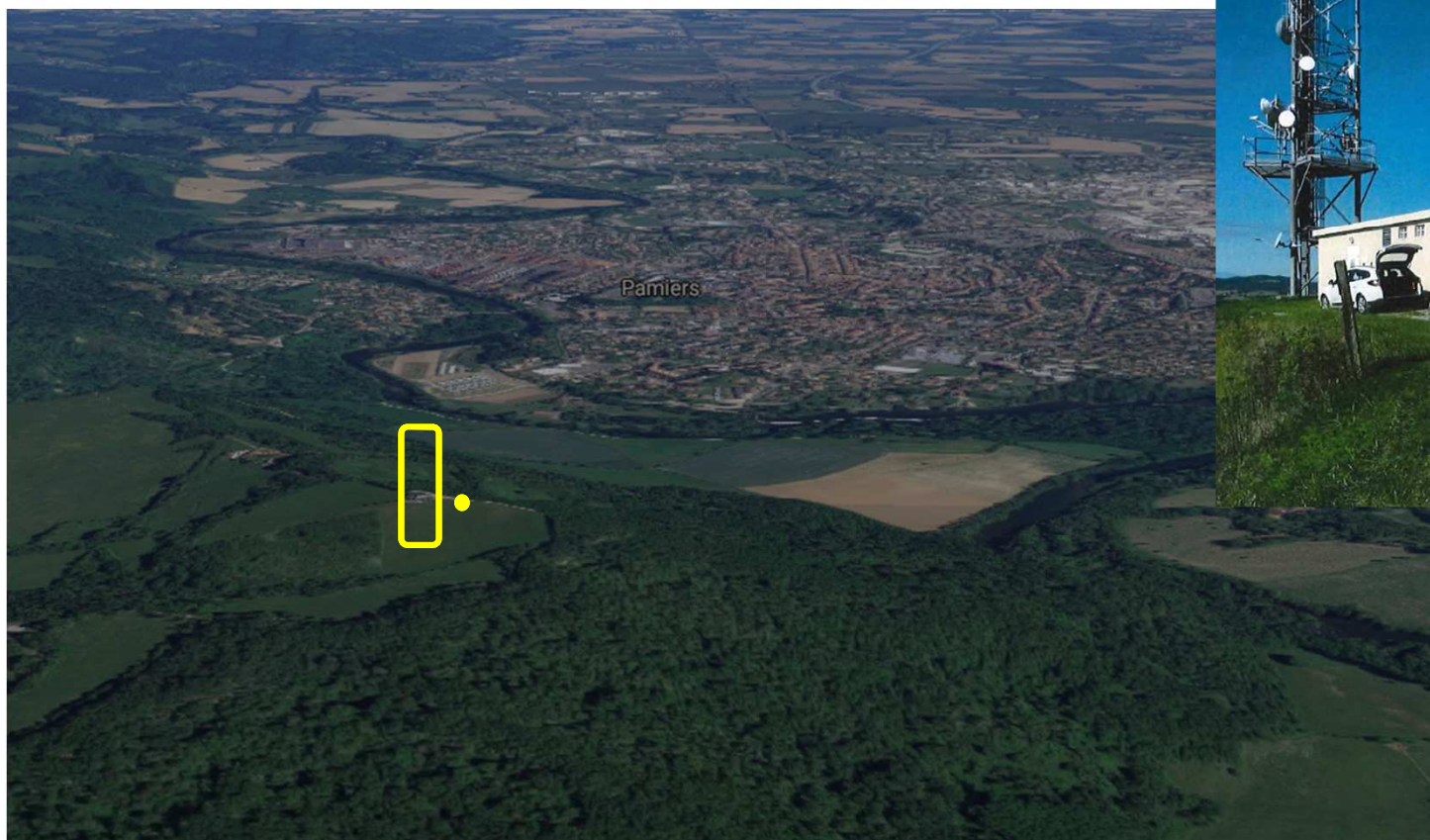
# Point atypique Mulhouse

Adresse	Commune	Environnement	Valeur globale (V/m)	Contributeur principal	Éléments de suivi	Mesures de contrôle (V/m)
4 rue d'Anvers	MULHOUSE	Logement, extérieur	8.3	TM	Etude en cours	



# Point atypique Pamiers

Adresse	Commune	Environnement	Valeur globale (V/m)	Contributeur principal	Éléments de suivi	Mesures de contrôle (V/m)
Lieu-dit Saint Raymond	PAMIERS	Lieu public	7.5	FM-RNT	Maintien en l'état	





## Agence nationale des fréquences

78, avenue du Général de Gaulle  
94704 MAISONS-ALFORT CEDEX

+33 (0)1 45 18 72 72  
[www.anfr.fr](http://www.anfr.fr)

Rejoignez-nous sur :



[/anfr](#)