

Inspection de site radioélectrique CAHORS LE FAILHAL

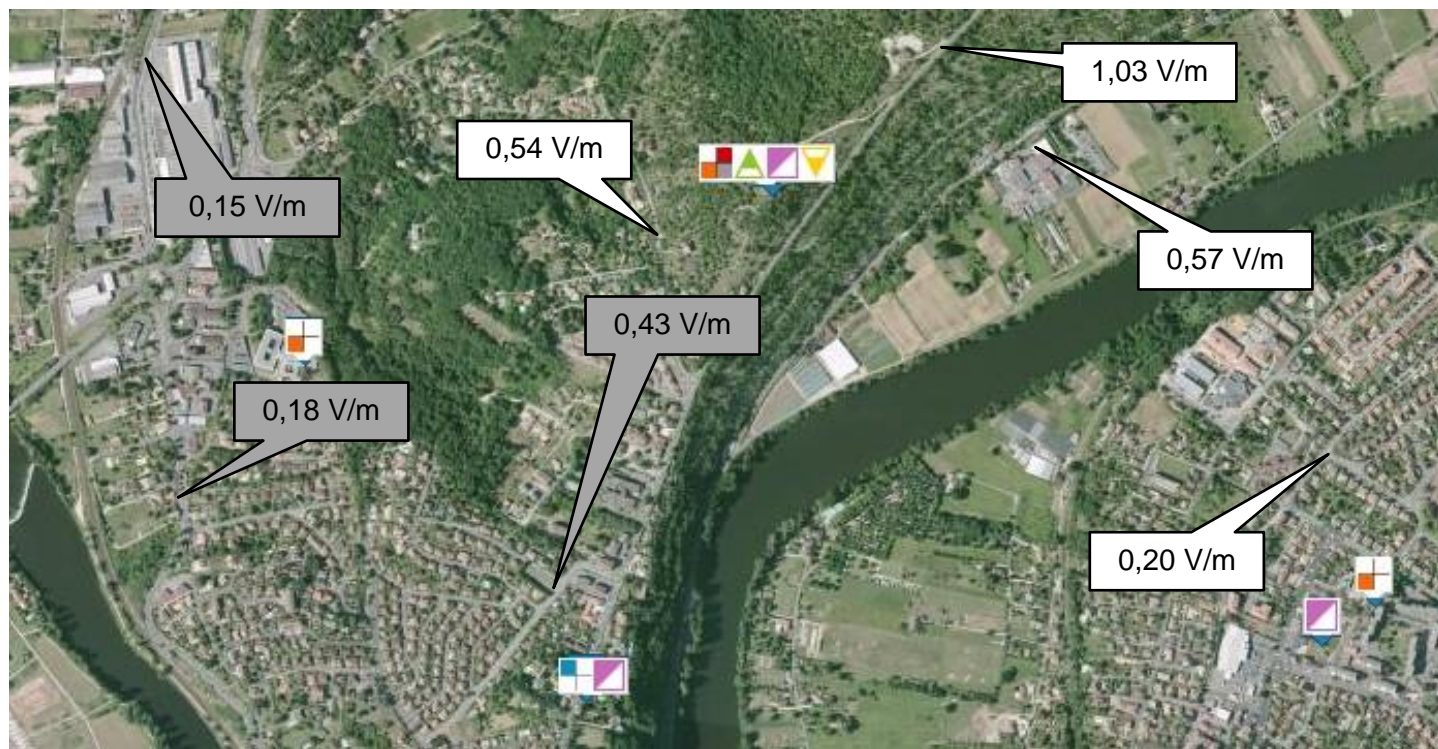
Mesure d'exposition du public aux champs électromagnétiques (EXPACE)

Mesures du niveau de champ E réalisées le 6 janvier 2016 avec un mesureur de champ large bande (100kHz-6GHz) NARDA NBM 550 - s/n E-0061 - n° inventaire 27868 - date de vérification 17/02/2015 et une sonde de champ E NARDA EF 0691 - s/n D-0033 - n° inventaire 27867 - date de vérification 17/02/2015, hors accréditation COFRAC.

| Localisation GPS | Hauteur mesure | Champ (V/m) | Champ moyen (V/m) | Commentaires |
|-------------------------------------|----------------|-------------|-------------------|--|
| 01° 26' 18.7" E 44° 28' 06.4" N | 1,1 m | 0,48 | 0,54 | Habitations les plus proche du site vers le Sud-Ouest |
| | 1,5 m | 0,49 | | |
| | 1,7 m | 0,63 | | |
| 01° 26' 40,01" E 44° 28' 16,2" N | 1,1 m | 1,07 | 1,03 | Habitations les plus proche du site vers le Sud-Est |
| | 1,5 m | 1,01 | | |
| | 1,7 m | 1,00 | | |
| 01° 26' 44.4" E 44° 28' 09.9" N | 1,1 m | 0,54 | 0,57 | Mesures effectuées dans une petite zone industrielle proche du site. |
| | 1,5 m | 0,55 | | |
| | 1,7 m | 0,61 | | |
| 01° 27' 08.3" E 44° 27' 54.2" N | 1,1 m | 0,18 (*) | 0,20 | Mesures effectuées dans une zone pavillonnaire proche d'un stade. |
| | 1,5 m | 0,19 (*) | | |
| | 1,7 m | 0,23 (*) | | |

(*): sensibilité de la sonde isotropique NARDA EF 0691 = 0,38 V/m

$$E_{moyen} = \sqrt{\frac{E_{1,1m}^2 + E_{1,5m}^2 + E_{1,7m}^2}{3}}$$



Source ANFR - www.cartoradio.fr

Inspection de site radioélectrique CAHORS LE FAILHAL

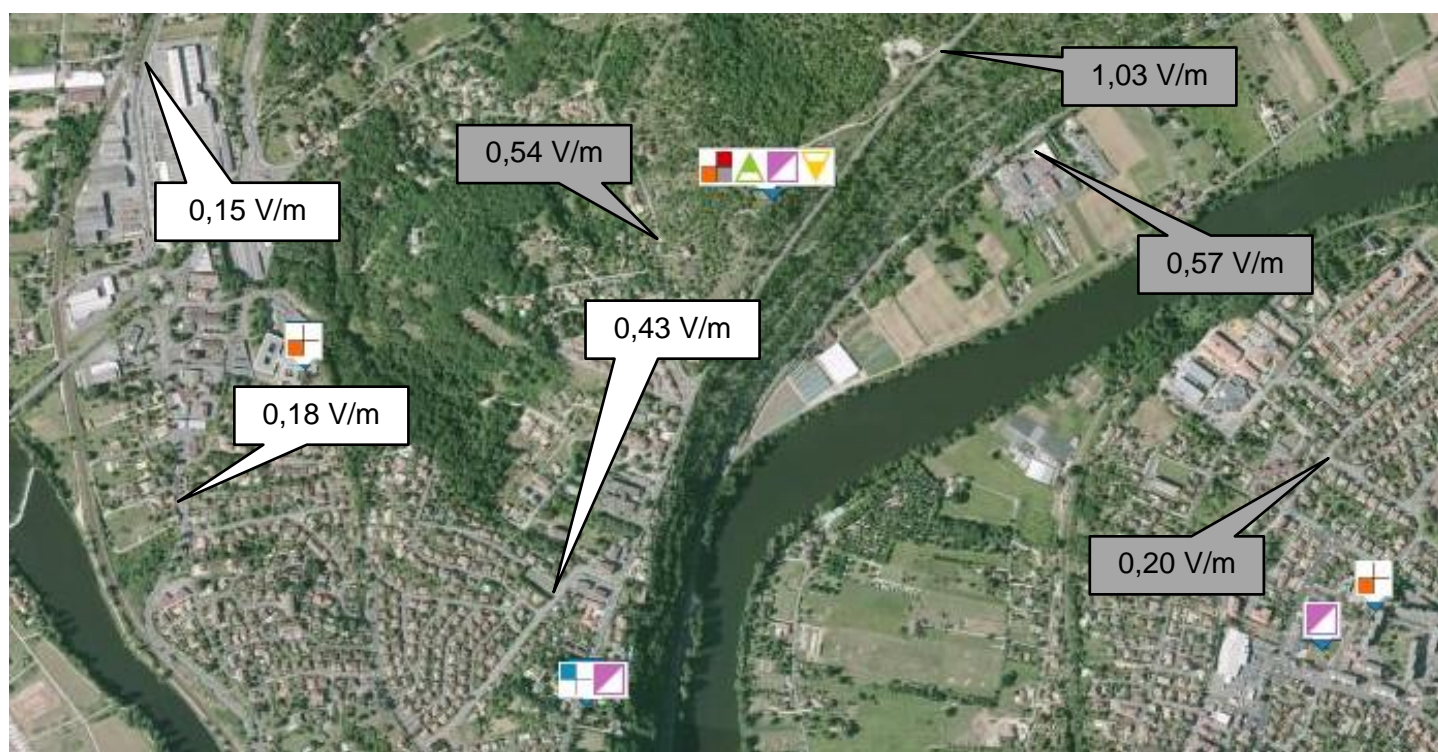
Mesure d'exposition du public aux champs électromagnétiques (EXPACE)

Mesures du niveau de champ E réalisées le 6 janvier 2016 avec un mesureur de champ large bande (100kHz-6GHz) NARDA NBM 550 - s/n E-0061 - n° inventaire 27868 - date de vérification 17/02/2015 et une sonde de champ E NARDA EF 0691 - s/n D-0033 - n° inventaire 27867 - date de vérification 17/02/2015, hors accréditation COFRAC.

| Localisation GPS | Hauteur mesure | Champ (V/m) | Champ moyen (V/m) | Commentaires |
|-------------------------------------|----------------|-----------------|-------------------|---|
| 01° 25' 41.5" E 44° 28' 17.4" N | 1,1 m | 0,17 (*) | 0,15 | Mesures effectuées dans une zone industrielle et commerciale. |
| | 1,5 m | 0,16 (*) | | |
| | 1,7 m | 0,13 (*) | | |
| 01 ° 25' 42.0" E 44° 27' 53.3" N | 1,1 m | 0,28 (*) | 0,18 | Mesures effectuées dans une zone pavillonnaire. |
| | 1,5 m | 0,13 (*) | | |
| | 1,7 m | 0,10 (*) | | |
| 01° 26' 10.3" E 44° 27' 46.2" N | 1,1 m | 0,40 | 0,43 | Mesures effectuées dans une zone pavillonnaire. |
| | 1,5 m | 0,46 | | |
| | 1,7 m | 0,44 | | |

(*): sensibilité de la sonde isotropique NARDA EF 0691 = 0,38 V/m

$$E_{moyen} = \sqrt{\frac{E_{1,1m}^2 + E_{1,5m}^2 + E_{1,7m}^2}{3}}$$



Source ANFR - www.cartoradio.fr